



CICLI INTEGRATI IMPIANTI PRIMARI
Via della Repubblica n. 24 - 63100 Ascoli Piceno

Servizio Idrico Integrato

COMUNE DI FERMO

REALIZZAZIONE CONDOTTA PREMENTE DALL'IMPIANTO DI DEPURAZIONE LIDO DI FERMO ALL'IMPIANTO DI DEPURAZIONE BASSO TENNA, RELATIVI IMPIANTI DI SOLLEVAMENTO E DISMISSIONE DEL DEPURATORE LIDO

PROGETTO DEFINITIVO

elaborato: **TAV 2.10** titolo: **PROFILI ALTIMETRICI LONGITUDINALI CONDOTTE PREMENTI** scala: **1:200**
1:2000
data: **Marzo 2016**

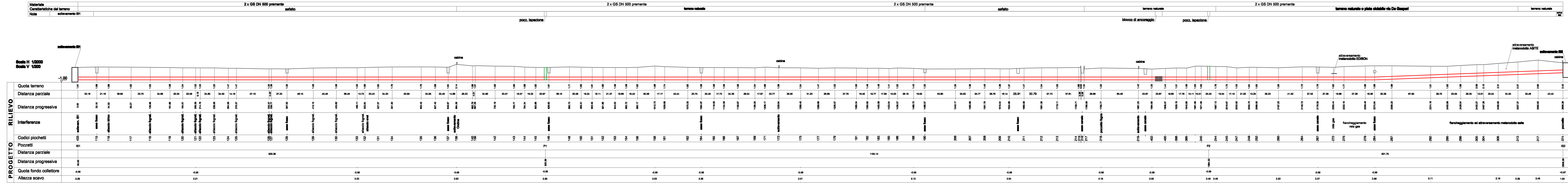
I PROGETTISTI: **Det. Ing. Adriano Gili**
IL RESPONSABILE DEL PROCEDIMENTO TECNICO: **Det. Ing. Alessandro Testi**

Det. Ing. Enrico Maria Sestini
Det. Ing. Riccardo Maffei

COLLABORAZIONE ALLA PROIEZIONE:
ING. LUIGI BIRAZZA
ING. PIERO GILLI
ING. GIORGI SERRANI
ING. MARTINA SANTARELLI

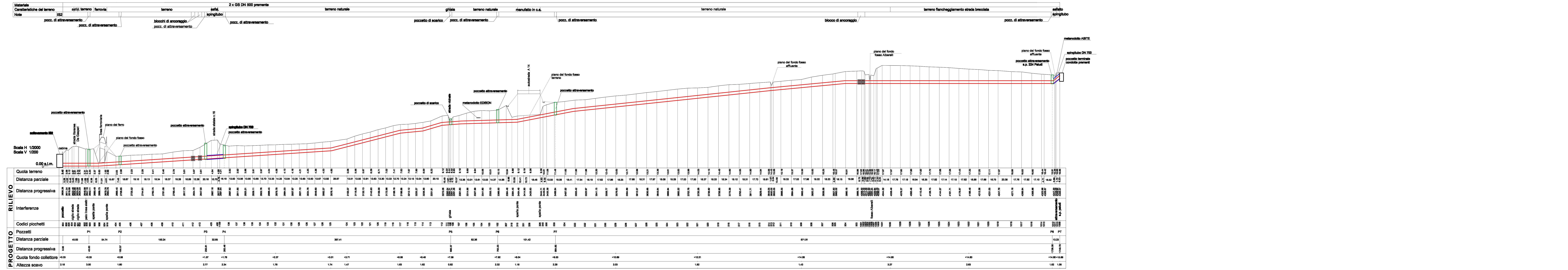
N. REV.	DATA	DESCRIZIONE AGGIORNAMENTO

PROFILI PRIMO TRATTO DA IS1 A IS2



N.B. TUTTE LE QUOTE SONO RIFERITE ALLA QUOTA CARPINOLO PIANA A 88.8 a.l.m. IDENTIFICATA SOPRA SPALLETTA PONTICELLO SU STRADA DI ACCESSO A DEPURATORE BASSO TENNA.

PROFILI SECONDO TRATTO DA IS2 A S. P. PALUDI



N.B. TUTTE LE QUOTE SONO RIFERITE ALLA QUOTA CARPINOLO PIANA A 88.8 a.l.m. IDENTIFICATA SOPRA SPALLETTA PONTICELLO SU STRADA DI ACCESSO A DEPURATORE BASSO TENNA.