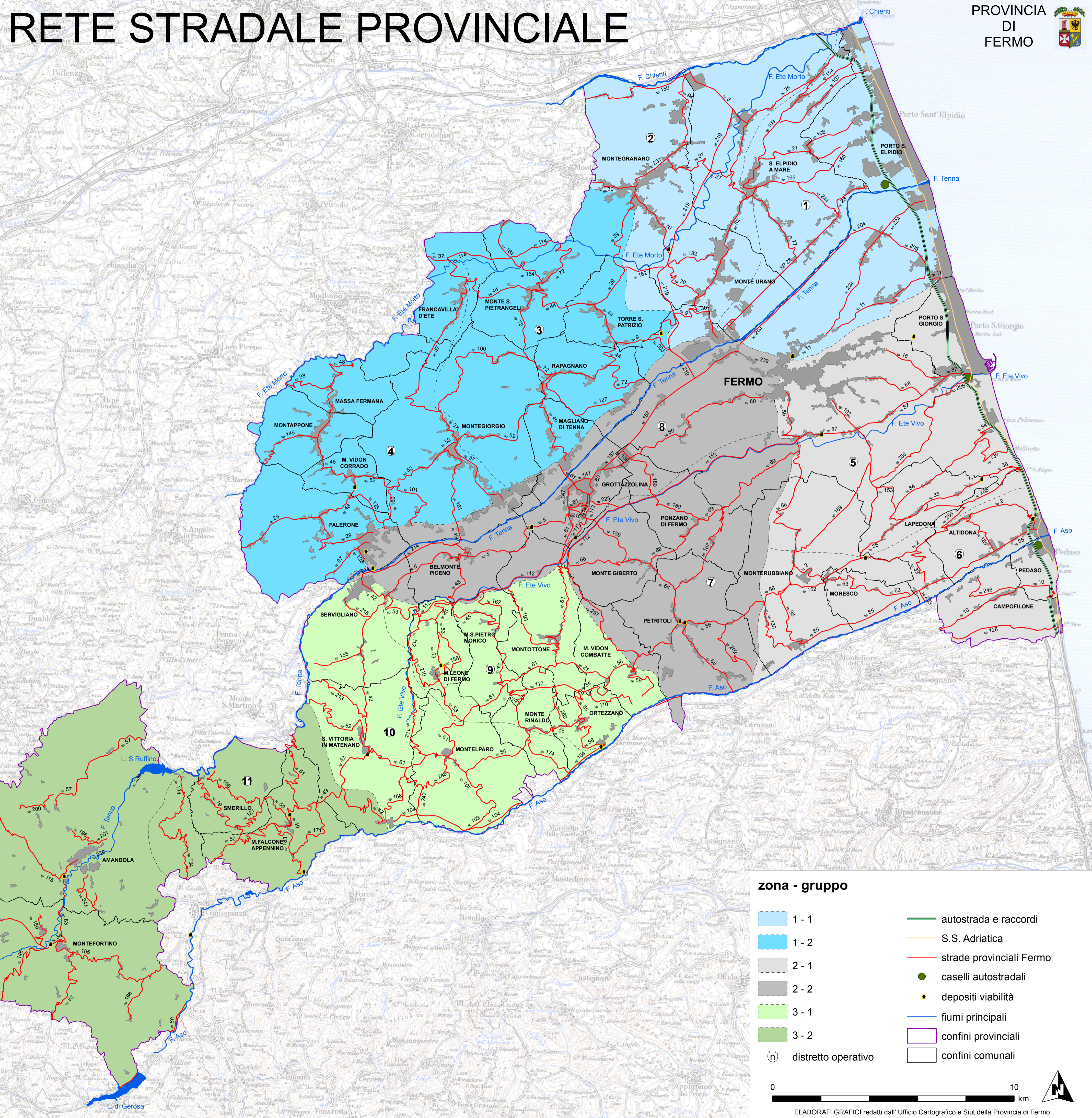


# RETE STRADALE PROVINCIALE

CODICE	NOME	LUNGHEZZA	CODICE	NOME	LUNGHEZZA
SP 2	ALTIDONA	13394	SP 121	CERESOLA - SMERILLO	3306
SP 5	BELMONTE - GROTTAZZOLINA	10675	SP 123	MADONNETTA	540
SP 8	BRANCADORO	3239	SP 125	VALLEMARINA	2391
SP 9	CAMPILIONESE	4834	SP 127	SANTA COLOMBA	4764
SP 10	CAMPOFILONE	6695	SP 128	MONTECAMAURO L.F. RIO CANALE	4740
SP 11	CAPODARO	9249	SP 130	MONTOTTO-RUBBIANELLO	3236
SP 16	CASTIGLIONESE	4369	SP 134	SAN RUFFINO - VILLA CONTI	8223
SP 19	CERESOLA	4980	SP 138	FONTE MOSCOVIA - CASALI	445
SP 21	COLLINA NUOVA	2494	SP 139	FONTE DI PALME	3561
SP 22	COSSIGNANO-CARASSA-VALDASO	678	SP 141	DELLETE E FONTIGLIANA	1466
SP 25	DELLETE VIVO	2155	SP 145	SELVA	3690
SP 26	DELLE FRATTE	7875	SP 147	VESCOIO PESCIA'	2000
SP 27	ELPIDIENSE	12954	SP 148	ISOLA SAN BIAGIO	5128
SP 28	FALERIENSE	11856	SP 150	PIANE CHIENTI	4866
SP 29	FALERIENSE-MONTE	8285	SP 152	CROCEFISSO	1643
SP 30	FERMANA	11370	SP 153	DEI PIOPPI	1700
SP 33	MONTE MAGGIO	3180	SP 154	FONTE DI MARE	3274
SP 35	LAPEDONA	9195	SP 155	VALENTELLA	2069
SP 37	MACERATESE	16350	SP 156	SAN GIOVANNI	4680
SP 38	MADONNA DELL'AMBRO	5043	SP 157	GIROLA	7619
SP 39	MADONNA DEL BUON CUORE	6135	SP 159	DELLETE	2340
SP 40	MAGLIANO DI TENNA	3605	SP 160	S. CLEMENTE	1990
SP 42	MATENANA	16437	SP 161	CASTAGNETO	4035
SP 44	MONTE S. PIETRANGELI	11387	SP 162	DEL CIMITERO	2363
SP 45	MONTE SAN PIETRO MORICO	11430	SP 164	S. RUSTICO DI M. S. PIETRANGELI	4316
SP 48	MONTAPPONESE	11102	SP 165	VECCHIA DEL PORTO	4522
SP 49	MONTEFALCONE-S. VITTORIA	4932	SP 166	FONTE DEL LATTE	3417
SP 50	MONTEFALCONE-SMERILLO	7522	SP 167	MOREGNANO-PONZANO-TORCHIARO	5555
SP 51	MONTEFALCONE-STAZ. M. SAN MARTINO	5850	SP 169	COLLINA BASSA	5344
SP 52	MONTEGIORGIO	12128	SP 171	PONTEROTONDO	3565
SP 53	MONTELEONE DI FERMO	9660	SP 174	CUMA	6615
SP 55	MONTERINALDO	8037	SP 180	FONTE MOSCOVIA	4909
SP 56	MONTERUBBIANESE	29776	SP 182	CASE ROSSE	4314
SP 57	MONTE SAN MARTINO	5970	SP 183	FAVETO	3870
SP 59	M. VIDON COMBATTE-VALDASO	2660	SP 185	STRADA DESTRA ASO	1150
SP 60	MONTESE	11020	SP 186	ROVITOLO	2302
SP 61	MONTOTTONESE	26360	SP 188	CHIAVANELLA	3618
SP 62	MONTURANESE	5048	SP 189	SVARCHI	2525
SP 63	MORESCO	4965	SP 193	SAN PIETRO MARTIRE	4070
SP 66	PETRITOLI	11010	SP 196	CALLUGO	2000
SP 68	POMPEIANA	2541	SP 198	BALDONI S. LUCIA	2123
SP 69	PONZANO DI FERMO	9394	SP 200	TACCARELLI	2025
SP 72	RAPAGNANESE	14888	SP 201	BORA	512
SP 77	S. CATERINA	3530	SP 202	SAN MARZIALE	3483
SP 82	STAZIONE S. VITTORIA	4994	SP 203	CORTA PER TORRE S. PATRIZIO	1268
SP 83	SUBAPPENNINA	10599	SP 204	LUNGOTENNA	7830
SP 84	TORRE DI PALME	7388	SP 205	S. ARCANGELO	2510
SP 85	VALDASO SPONDA SX	11168	SP 206	CAMERA DI TORRE	7156
SP 86	VALDASO SUPERIORE	2472	SP 210	VALLE CORVONE	2930
SP 87	VALDETE	8066	SP 213	TASCIANO	3128
SP 94	VEREGRENSE	5874	SP 214	VAL DI TENNA	4486
SP 95	VERESIMO	3445	SP 215	VALLI	1515
SP 97	VOLPI	2550	SP 216	DEL TROCCHIO	570
SP 98	LORO-PICENO	2586	SP 219	ETE MORTO	12702
SP 100	ALTETA	6968	SP 223	FONTIGLIANA	1325
SP 101	MONTEVERDE	3060	SP 224	PALUDI	7340
SP 102	MADONNA BRUNA	6065	SP 231	CIRCONVALLAZIONE MONTEGRANARO	1668
SP 103	MONTEPARO VALDASO	4495	SP 233	BRETELLA ASO	516
SP 104	PONTE MAGLIO-PONTE ORTEZZANO	8320	SP 242	VENA SAN MARTINO	3138
SP 105	OTO SALVENA	6324	SP 244	VECCHIA DEL MOLINO	2374
SP 107	CASTELLANO	4506	SP 246	CAMPFILONE - VALDASO	3095
SP 108	LA CORVA	2474	SP 247	VALLE RENGONE	2696
SP 109	CASCINARE	4543	SP 248	SANTA MARIA	2945
SP 110	VAL D'INDACO	5575	SP 250	CROCE DI ORTEZZANO	2012
SP 112	VAL D'ETE VIVO	28050	SP 255	SAN BIAGIO	4957
SP 113	ETE VIVO - BOLZETTA	3540	SP 256	CANTAGALLO	1730
SP 114	CONTRO	4786	SP 257	SAN PROCOLO	5800
SP 115	GARULLA	7910			

aggiornato al 06/12/2018



**zona - gruppo**

- 1 - 1
- 1 - 2
- 2 - 1
- 2 - 2
- 3 - 1
- 3 - 2
- n distretto operativo

- autostrada e raccordi
- S.S. Adriatica
- strade provinciali Fermo
- caselli autostradali
- depositi viabilità
- fiumi principali
- confini provinciali
- confini comunali

0 10 km

ELABORATI GRAFICI redatti dall' Ufficio Cartografico e Sicut della Provincia di Fermo