

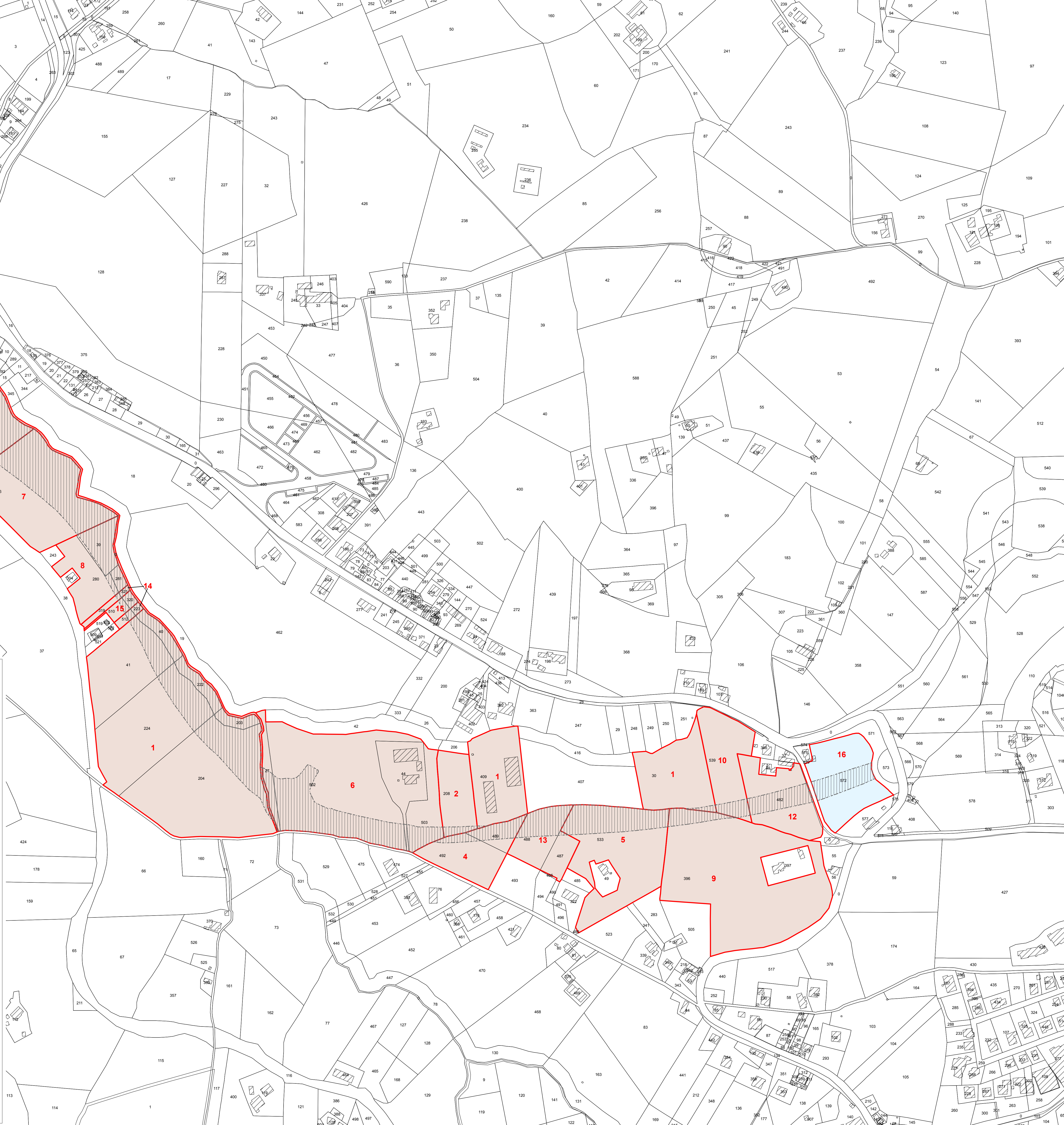
Fogli catastali

40

42 56

Ingombro tracciato staradale

n Riferimento elenco ditte



PROVINCIA DI FERMO
 SETTORE VIABILITA' - INFRASTRUTTURE - URBANISTICA

COMUNE DI FERMO

LAVORI DI REALIZZAZIONE INNESTO S.P. n.
 204 LUNGOTENNA e S.P. n. 239 ex S.S. 210
 FERMANA - FALERIENSE
 collegamento strada del Ferro

PROGETTO DEFINITIVO

Ufficio Tecnico Servizio Viabilità
 Ing. Giuseppe LAURETI
 Ing. Filippo LANZI

Elaborazione dati cartografici:
 Dott. Ivan Ciarna

Indagini geologiche:
 Geol. Enrico Salomoni

Data: dicembre 2015

scala: 1:2.000

RESPONSABILE DEL PROCEDIMENTO: Ing. Ivano Pignoloni

ELABORATO:
PIANO PARTICELLARE - PLANIMETRIA

E1