



Redattore
Telefono
Fax
e-Mail

Indice

SP Fermana Faleriense	
Copertina progetto	1
Indice	2
GEWISS GWR5213 ROAD5 W 3M/740 1.0A CL2	
Scheda tecnica apparecchio	3
ROAD5 W 3M/740 1.0A CL2	
CDL (polare)	4
Rotatoria tipo	
Lampade (planimetria)	5
Rendering 3D	6
Rendering colori sfalsati	7
Superfici esterne	
Manto stradale	
Superficie 1	
Isolinee (E)	8
Livelli di grigio (E)	9
Grafica dei valori (E)	10
Isolinee (L)	11

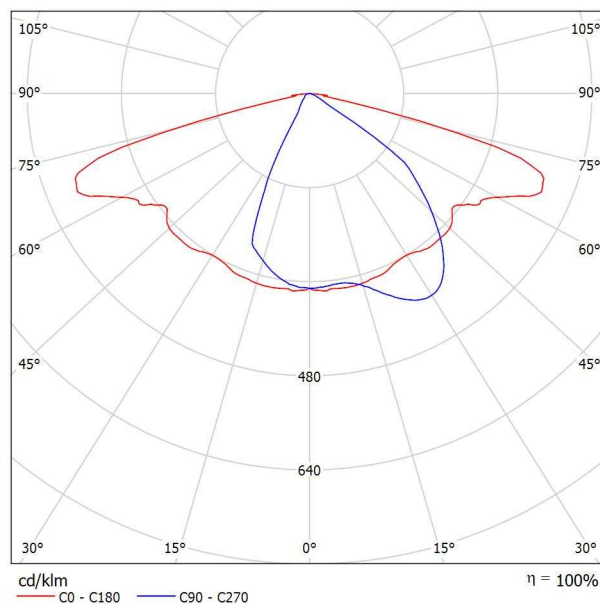


Redattore
Telefono
Fax
e-Mail

GEWISS GWR5213 ROAD5 W 3M/740 1.0A CL2 / Scheda tecnica apparecchio

Per un'immagine della lampada consultare il nostro catalogo lampade.

Emissione luminosa 1:



Classificazione lampade secondo CIE: 100
CIE Flux Code: 46 79 97 100 100

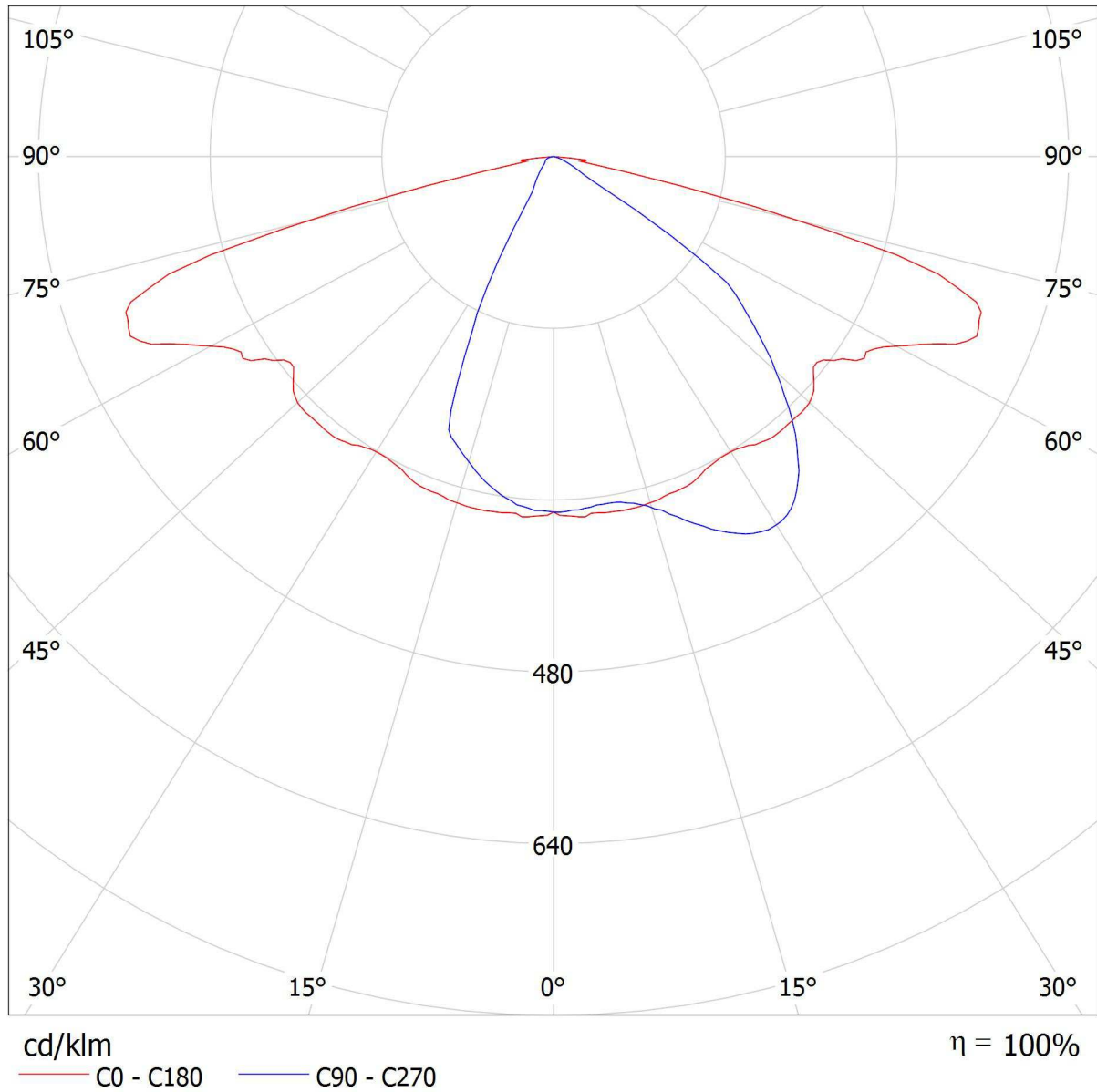
A causa dell'assenza di simmetria, per questa lampada non è possibile rappresentare la tabella UGR.



Redattore
Telefono
Fax
e-Mail

GEWISS GWR5213 ROAD5 W 3M/740 1.0A CL2 / CDL (polare)

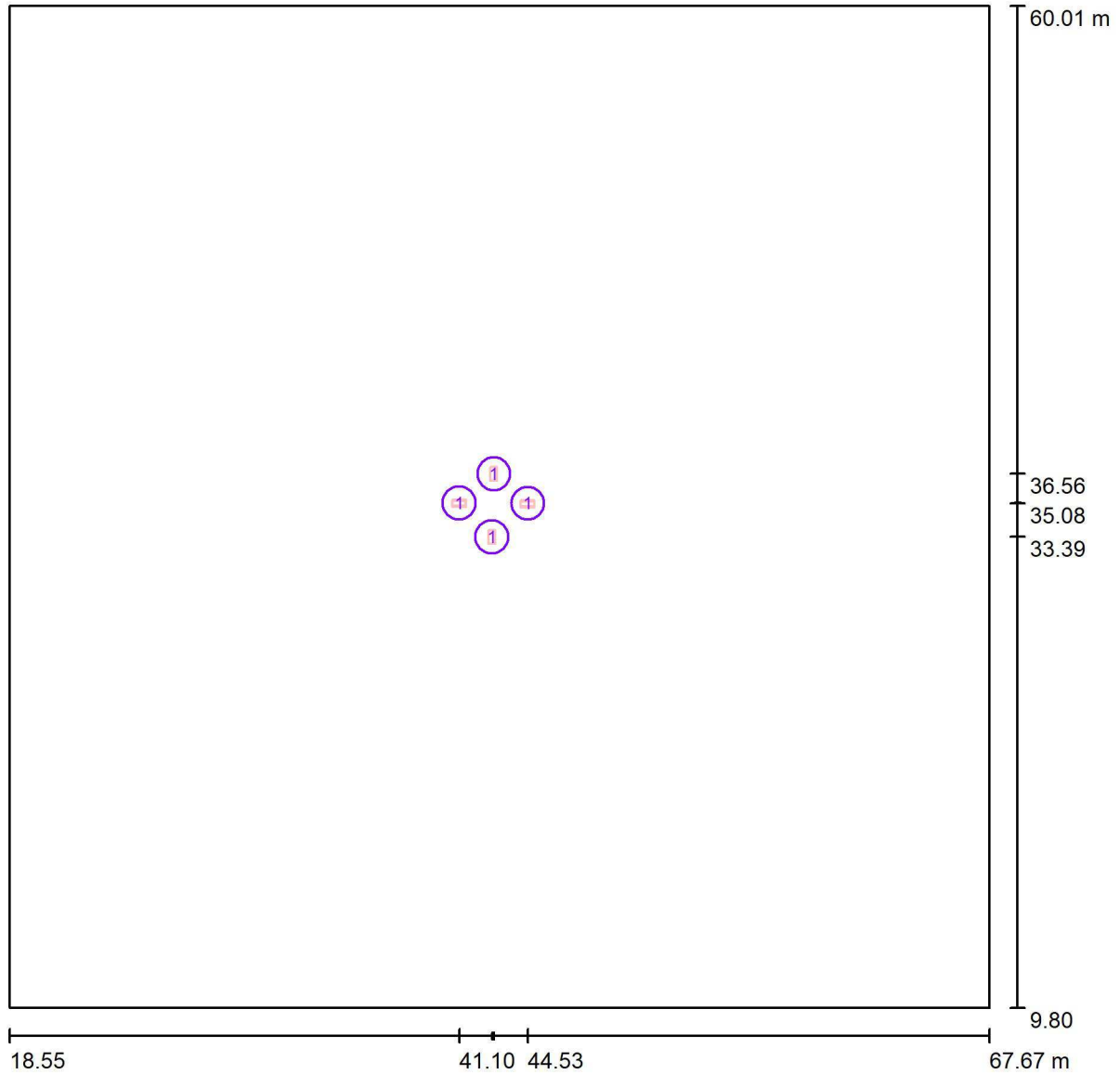
Lampada: GEWISS GWR5213 ROAD5 W 3M/740 1.0A CL2
Lampadine: 1 x 113W/740 11520lm





Redattore
 Telefono
 Fax
 e-Mail

Rotatoria tipo / Lampade (planimetria)



Scala 1 : 352

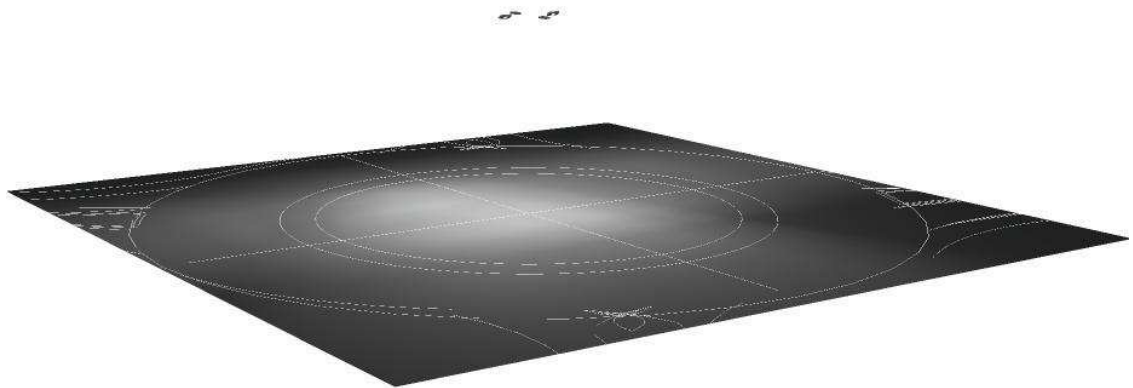
Distinta lampade

No.	Pezzo	Denominazione
1	4	GEWISS GWR5213 ROAD5 W 3M/740 1.0A CL2



Redattore
Telefono
Fax
e-Mail

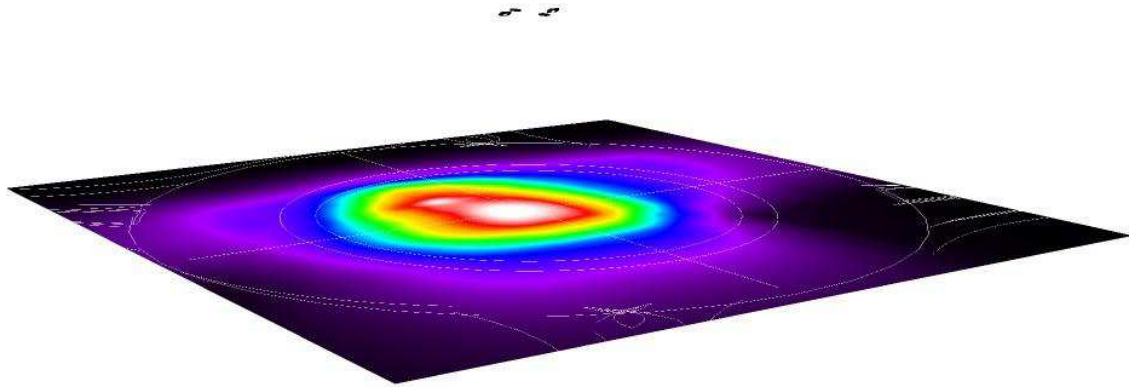
Rotatoria tipo / Rendering 3D





Redattore
Telefono
Fax
e-Mail

Rotatoria tipo / Rendering colori sfalsati

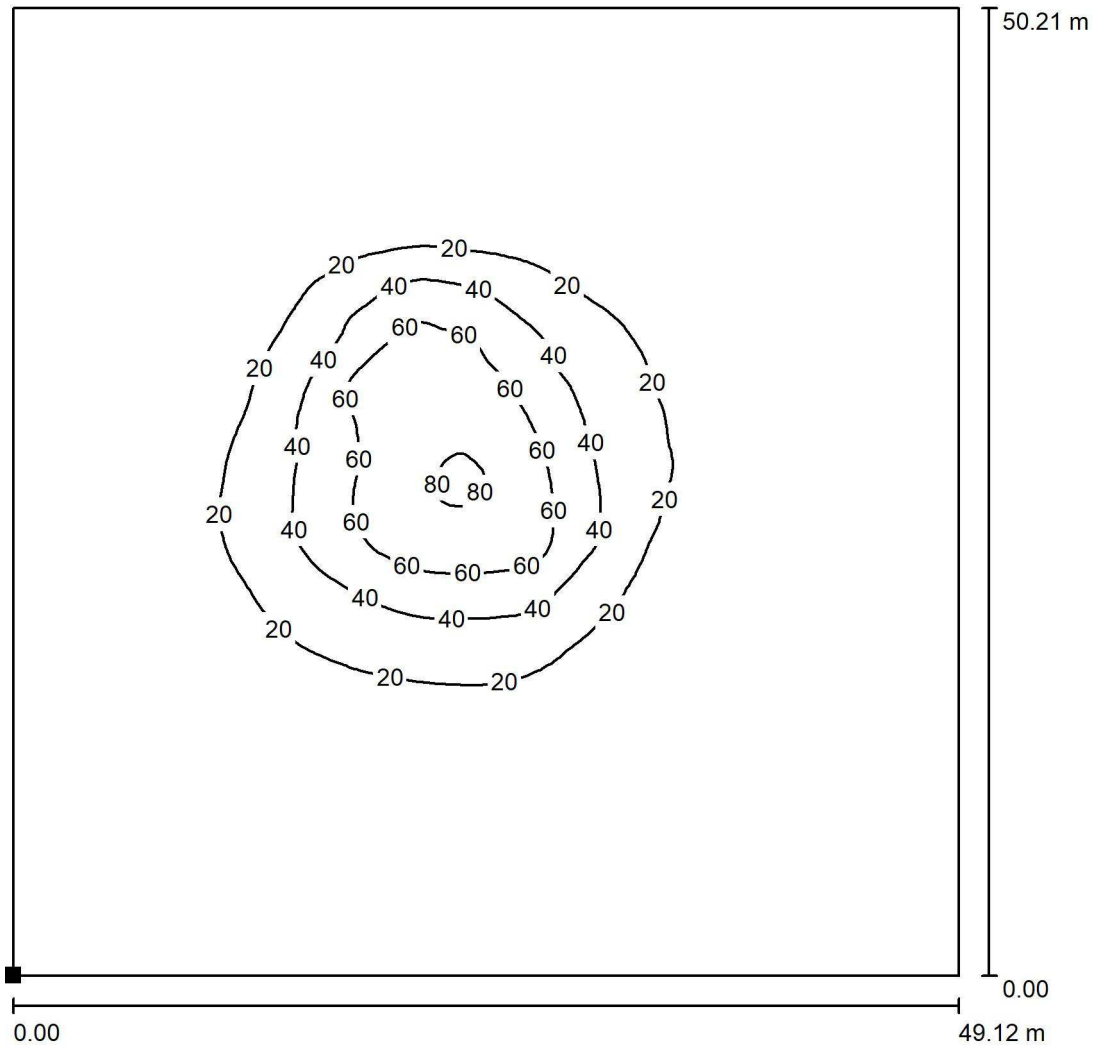


0 10 20 30 40 50 60 70 80 lx



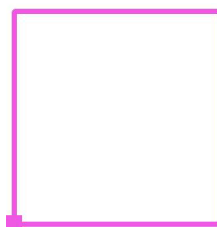
Redattore
 Telefono
 Fax
 e-Mail

Rotatoria tipo / Manto stradale / Superficie 1 / Isolinee (E)



Valori in Lux, Scala 1 : 393

Posizione della superficie nella
 scena esterna:
 Punto contrassegnato:
 (18.551 m, 9.800 m, 0.000 m)



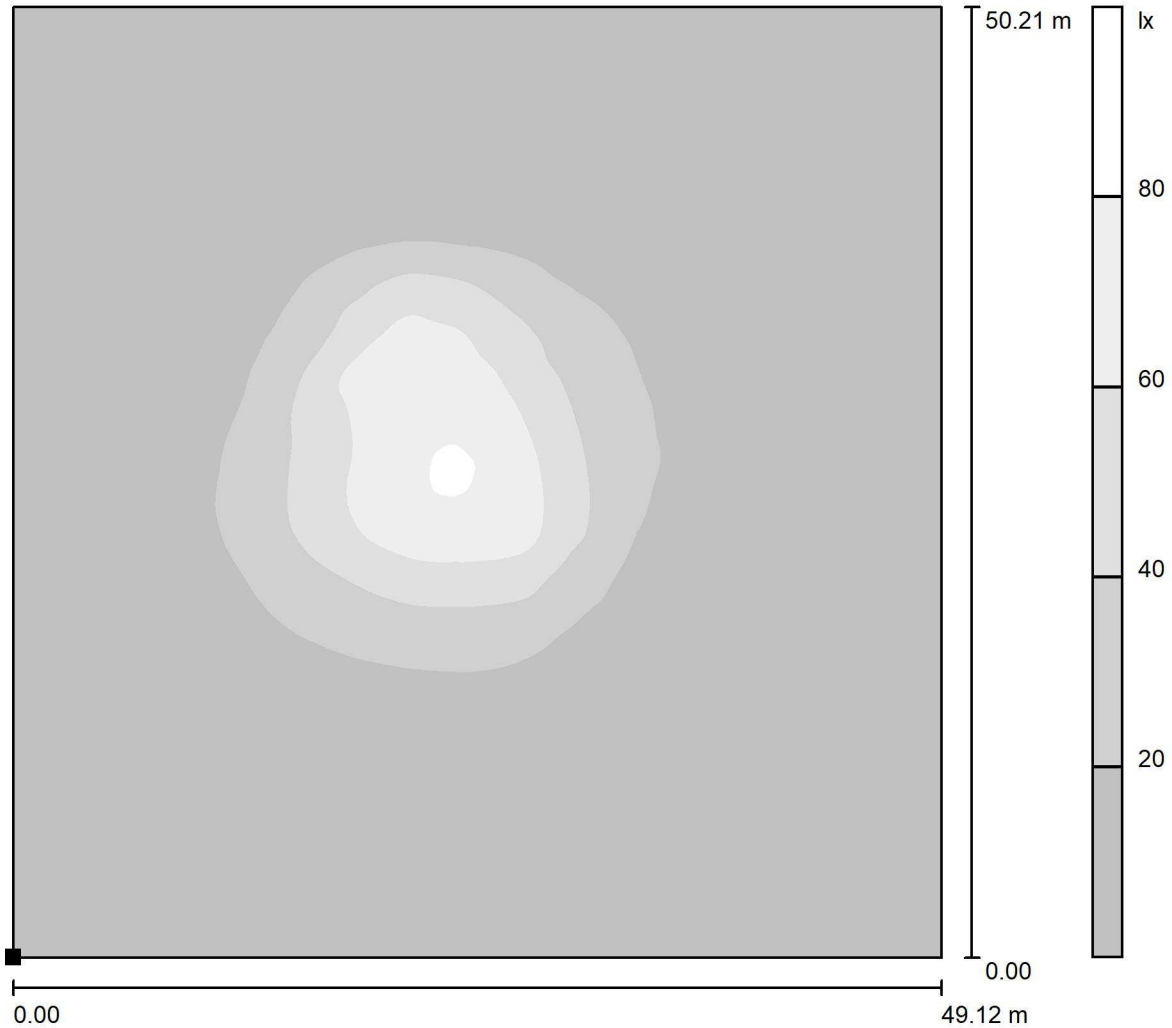
Reticolo: 128 x 128 Punti

E_m [lx]	E_{min} [lx]	E_{max} [lx]	E_{min} / E_m	E_{min} / E_{max}
12	0.09	81	0.008	0.001



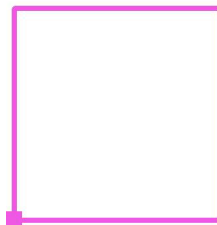
Redattore
 Telefono
 Fax
 e-Mail

Rotatoria tipo / Manto stradale / Superficie 1 / Livelli di grigio (E)



Scala 1 : 400

Posizione della superficie nella
 scena esterna:
 Punto contrassegnato:
 (18.551 m, 9.800 m, 0.000 m)

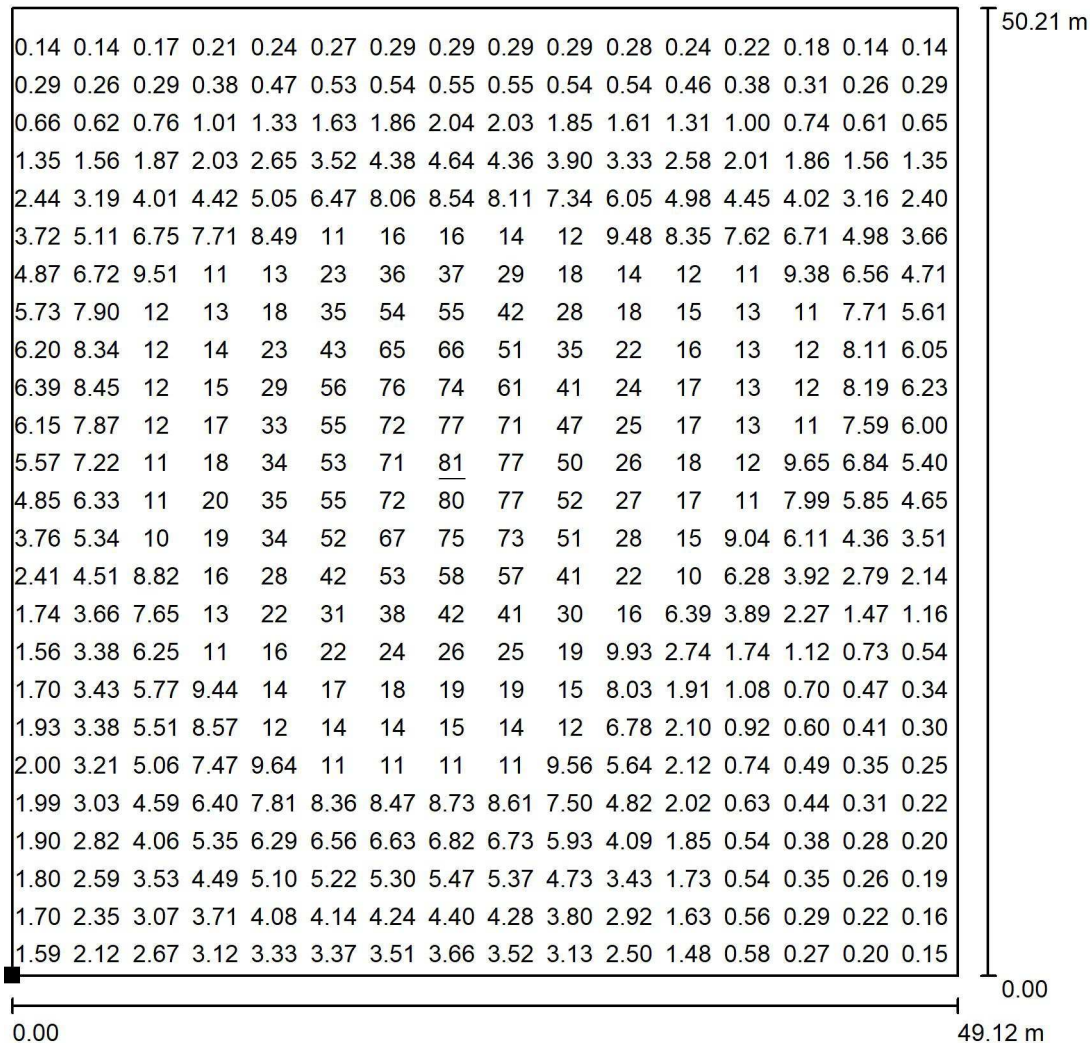


Reticolo: 128 x 128 Punti

E_m [lx]	E_{min} [lx]	E_{max} [lx]	E_{min} / E_m	E_{min} / E_{max}
12	0.09	81	0.008	0.001

Redattore
 Telefono
 Fax
 e-Mail

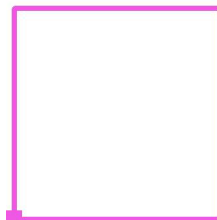
Rotatoria tipo / Manto stradale / Superficie 1 / Grafica dei valori (E)



Valori in Lux, Scala 1 : 393

Impossibile visualizzare tutti i valori calcolati.

Posizione della superficie nella
 scena esterna:
 Punto contrassegnato:
 (18.551 m, 9.800 m, 0.000 m)



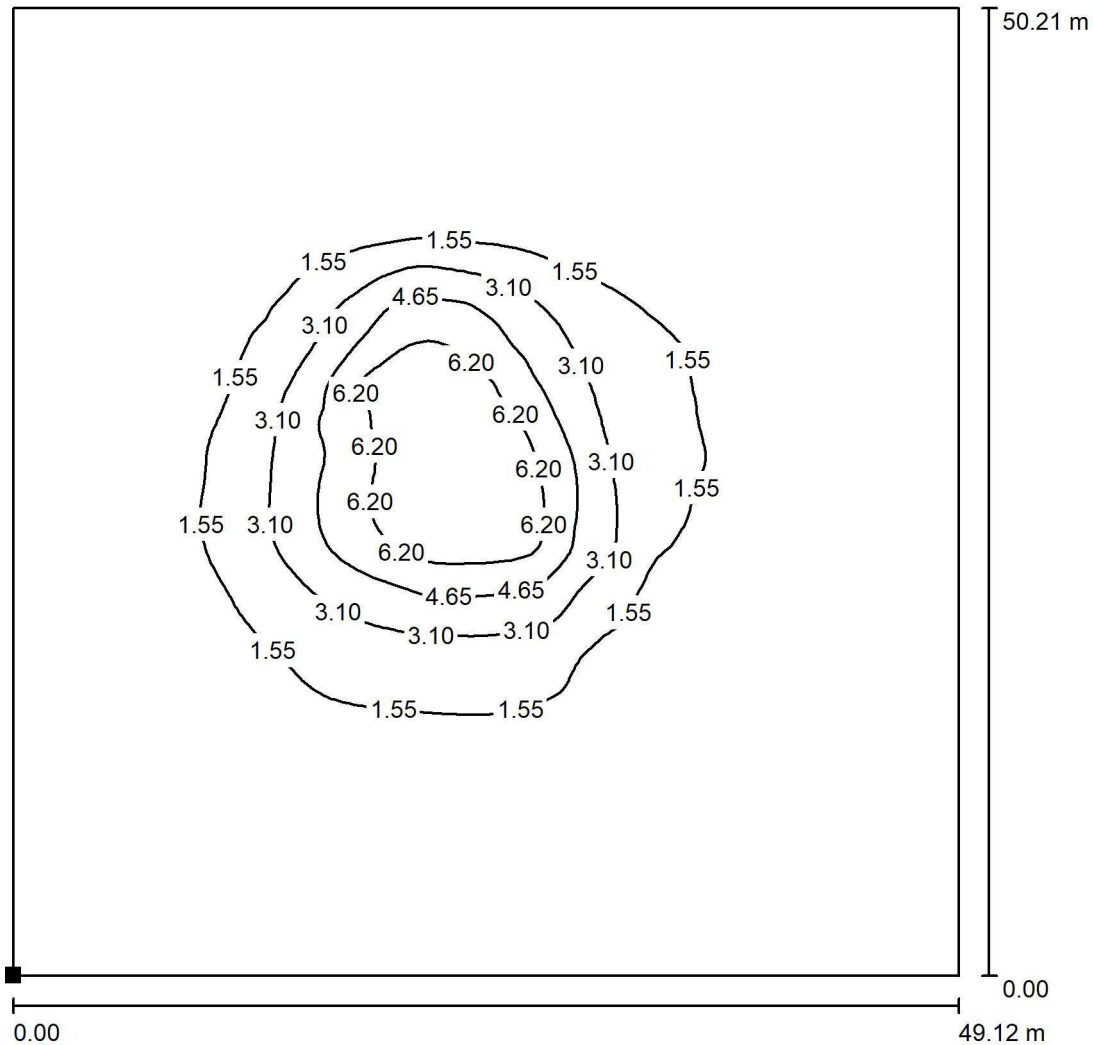
Reticolo: 128 x 128 Punti

E_m [lx]	E_{min} [lx]	E_{max} [lx]	E_{min} / E_m	E_{min} / E_{max}
12	0.09	81	0.008	0.001



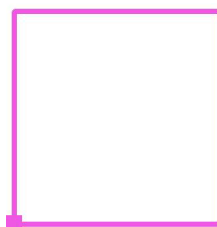
Redattore
 Telefono
 Fax
 e-Mail

Rotatoria tipo / Manto stradale / Superficie 1 / Isolinee (L)



Valori in Candela/m², Scala 1 : 393

Posizione della superficie nella
 scena esterna:
 Punto contrassegnato:
 (18.551 m, 9.800 m, 0.000 m)



Reticolo: 128 x 128 Punti

L_m [cd/m²]
 1.17

L_{min} [cd/m²]
 0.01

L_{max} [cd/m²]
 7.74